

赛多利斯

Incucyte[®]

在培养箱中进行活细胞分析

Simplifying Progress

SARTORIUS

创新永不停歇

当您的细胞在组织培养箱的稳定环境中静止不动时，可以对其进行数天、数周甚至数月的分析。凭借 Incucyte® 的用户友好界面和强大的仪器及解决方案，普遍细胞生物学家都可以动态了解所培养细胞模型的健康状况、形态、运动和功能。



提出新问题

- 利用灵活的平台探索常规和复杂问题。
- 设计新的实验方法，最多可提供五个活细胞荧光通道和 HD 相位成像。



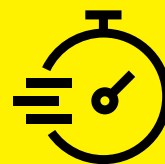
保护您的细胞

- 分析过程中使细胞在培养箱中保持静止状态，不受干扰。
- 采用特制的活细胞标记试剂或无标记法，维持细胞健康并减少伪影。



获取新答案

- 实时连续分析，避免丢失任何数据点
- 分析特定细胞类型和时间依赖性的生物活性。



提高生产力

- 最多可并行放置六个微孔板，以满足多用户、多应用的平行检测需求。
- 软件无许可限制，可在联网 PC 上实时查看实验结果。



实时检测和精确量化

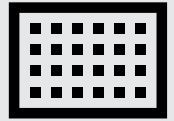
无论您只是想通过提高细胞培养质控水平从而改善实验结果，或是研究复杂的细胞间相互作用，Incucyte® 都可以满足您的需求。通过可更换的托盘支持多种细胞培养容器，包括培养瓶、培养皿或多孔板等，使您的工作流程无缝衔接。



培养

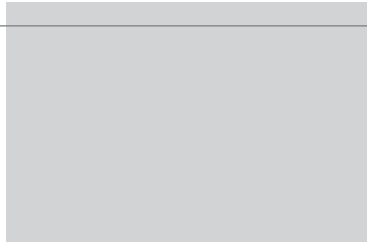


操作

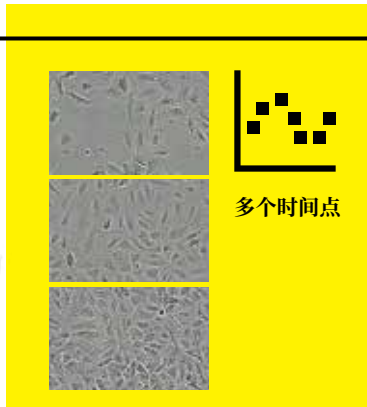


分析

终点检测

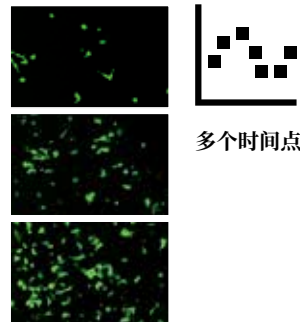


实时检测



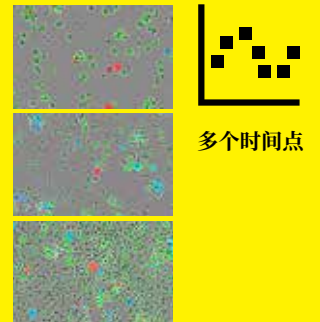
监测细胞形态、健康与生长

- 观察细胞形态。
- 自动量化汇合度。
- 通过有限稀释验证单克隆性。



确保高质量的下游分析

- 确定理想接种密度。
- 量化转染率和报告基因表达。
- 通过形态学或荧光标记监测干细胞的定向分化。



荧光探针表型参数

- 通过自动图像采集和分析为您提供便利。
- 支持 96 孔和 384 孔多种分析检测形式。

采用传统终点法和实时细胞分析法，比较两者的典型细胞流程。除了要检测的表型参数外，在整个细胞培养流程中可通过实时分析得到图像结果和量化数据。

推动研究与开发 前沿技术

Incucyte® 应用解决方案可帮助您加速新发现。该系统为多种细胞类型而设计，从增殖的肿瘤细胞，到悬浮的免疫细胞，亦或敏感的原代细胞，均可快速获得新的见解。Incucyte® 的特殊设计使样品保持静止状态，不会中断培养过程，从而对珍贵细胞的干扰尽可能降低。

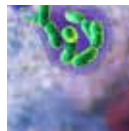
治疗领域



肿瘤学



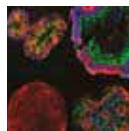
肿瘤免疫学



免疫学



神经科学



再生医学



通过二维码或 sartorius.com/incucyte-shop 查找支持这些应用程序的试剂和耗材

细胞健康与增殖

- 细胞计数 / 增殖
- 细胞活性 (AI 细胞健康)
- 细胞凋亡
- 细胞毒作用
- 细胞周期
- ATP 代谢
- 线粒体膜电位

细胞功能

- 免疫细胞杀伤
- 抗体内化
- 吞噬作用
- NETosis
- 神经元活动
- 激酶 Akt 活性
- 活细胞免疫化学

细胞运动和形态

- 划痕伤口迁移与侵袭
- 趋化迁移与侵袭
- 免疫细胞活化
- 神经元生长
- 形态分析

三维模型检测

- 类球体生长
- 类球体侵袭
- 类器官试验

细胞监测

- 细胞培养质控
- 类器官培养质控
- EV 摄取测定

全天候分析

凭借 Incucyte® 强大的自动化工作流程，研究可日夜持续进行。



1. 简单、灵活的样本制备

- 实验方案均经过验证，有效减少问题发生。
- 采用 Incucyte® 无干扰的活细胞试剂减少人为影响。

2. 实验设置和远程控制

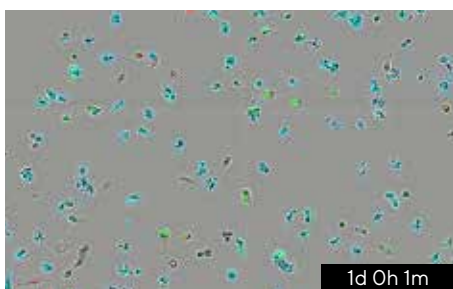
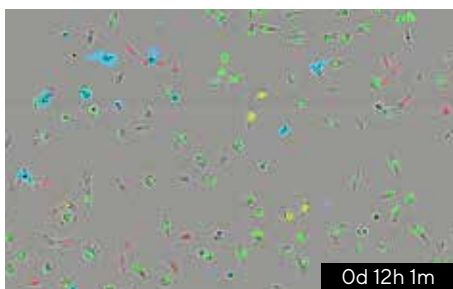
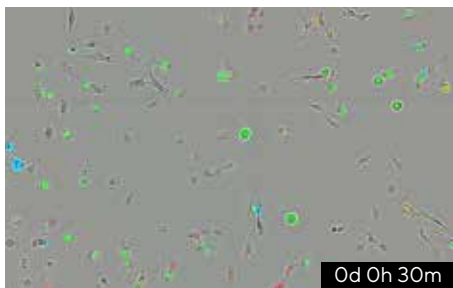
- 用户友好的向导式的实验设置。
- 兼容 700 多种培养容器。





3. 实时获取并查看图像

- 可从多达五个荧光通道中选择，及 HD 相位成像。
- 整板视图可快速查看结果。



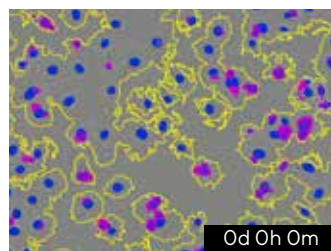
随时间推移自动获取图像。

4. 实时分析

- 高效且可重复的图像分析。
- 强大的图像可视化和动态量化，包括 IC50。
- 通过安全可靠的软件远程访问，可随时随地查看您的实验。

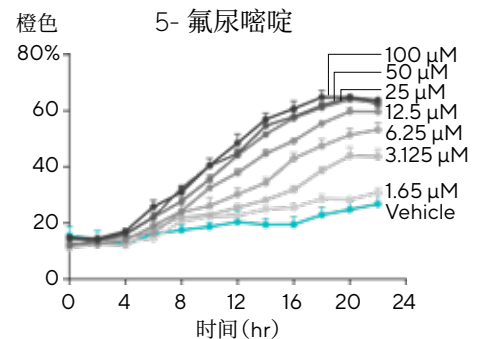
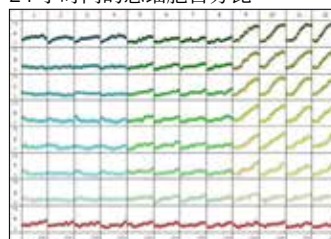


采用 Incucyte® 整板视图可立即查看培养容器内各个视野的图像，并快速评估实验结果，还能放大感兴趣的图像。



通过 Mask 自动识别感兴趣的区域。

G1 期的 HT1080 细胞 (橙色)
24 小时内的总细胞百分比



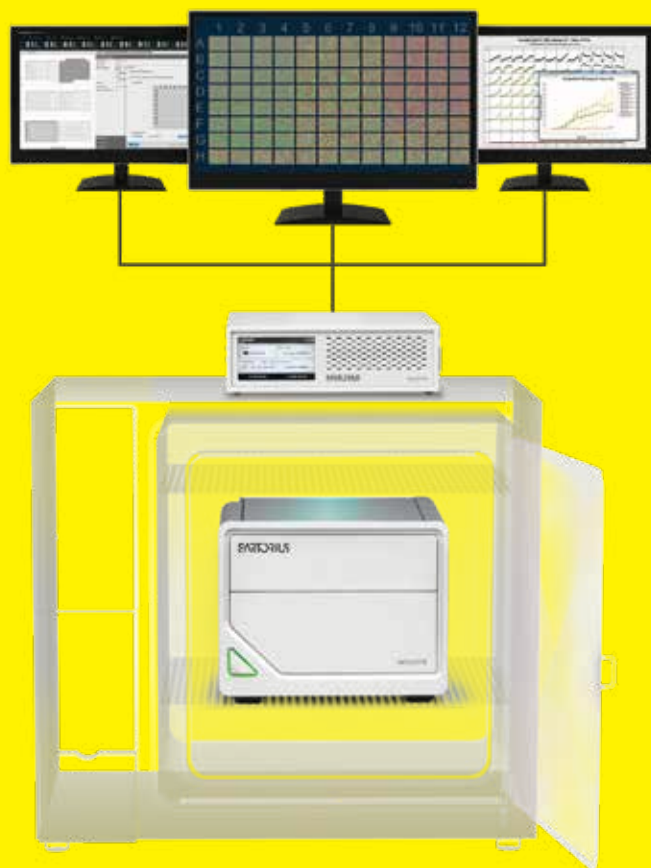
生成可供发表的延时图表。

采用 Incucyte® 整板视图查看 96 板或 384 孔板的动态趋势并导出数据，计算 EC50 或 IC50 剂量响应曲线。

Incucyte[®] 系统产品线

全系列产品，
满足不同需求及预算。

从主力产品 Incucyte[®] S3，到高性价比的 SX1，再到新成员，突破性的 SX5，我们致力于简化流程，实时洞见，满足各种不同规模实验室的需要。



通过远程网络访问可为整个研究团队提供支持。
可在舒适的办公室或家中进行实时决策。



Incucyte[®] SX5

与时俱进的活细胞分析技术。

更多色彩

更多发现

更多可能

实现您的研究目标


从每个样品获取更多信息，探索更多应用。支持多达五个荧光通道（同时可使用三个）进行长时程活细胞实验。通过一个平台，即可完成复杂的免疫-肿瘤细胞相互作用、神经元共培养突触活动，癌细胞代谢等研究。

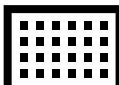
新型的三色光学模块正在申请专利，包括长波长、低光毒性 NIR 通道及试剂，以满足三色荧光标记的应用。

主要特点

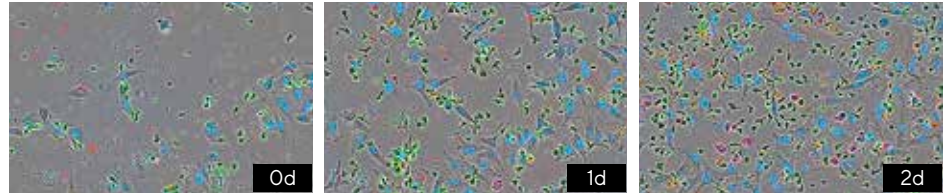
- 先进的应用方案。
- 支持多用户使用。
- 支持多达五种荧光通道，一次最多可使用其中三种。
- 搭载 4 倍、10 倍和 20 倍物镜的自动物镜转盘。
- 支持三个可互换的样品托盘，兼容 700 多种培养容器，最多平行检测六个微孔板。

→  培养

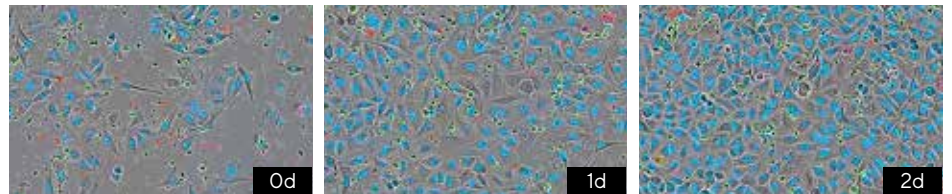
并行
工作流程 →  操作

→  分析

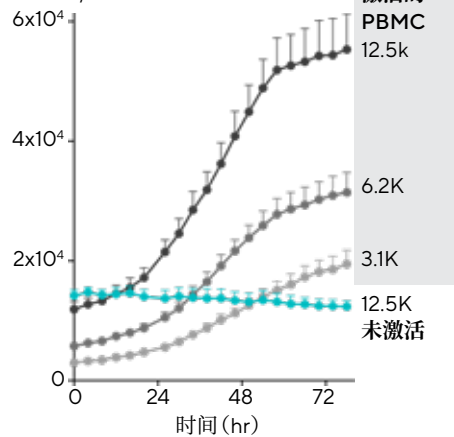
激活的 PBMC



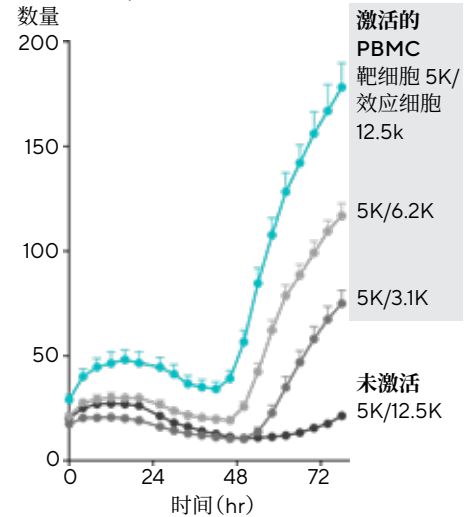
未激活的 PBMC



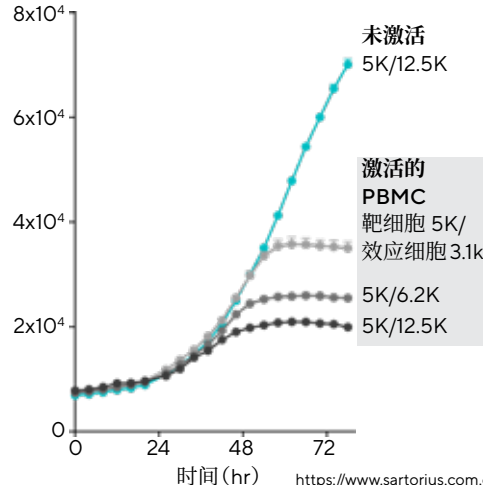
效应细胞总数
(计数/孔)




靶细胞凋亡 / 靶细胞



NIR 细胞核
(计数/孔)



更多信息请访问 

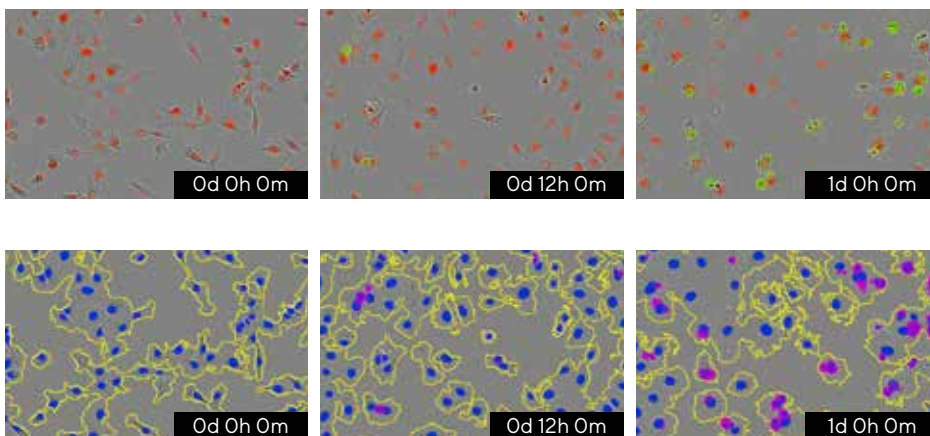
<https://www.sartorius.com.cn/products/cell-analysis/incucyte-live-cell-analysis-system>

Incucyte[®] S3

实时观察您的细胞动态。

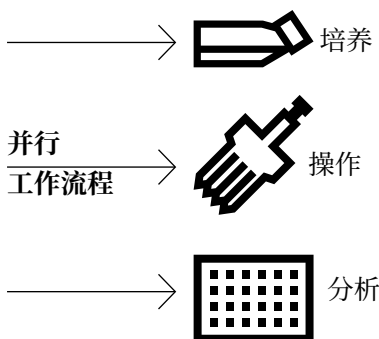
灵活的分析平台放置于标准细胞培养箱中，可对敏感的活细胞进行全天候（数天、数周或数月）的分析。

从细胞培养 QC、细胞操作、到微孔板分析，这款主力产品可在整个细胞检测流程中为您的团队提供支持。此外，所有用户均可在实验过程中远程查看实验进展。

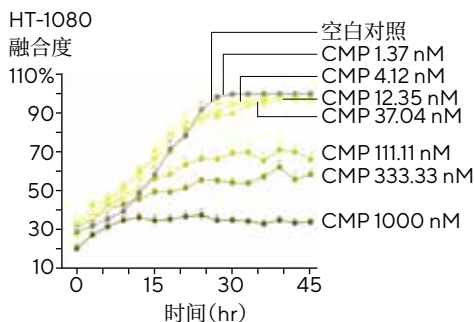


主要特点

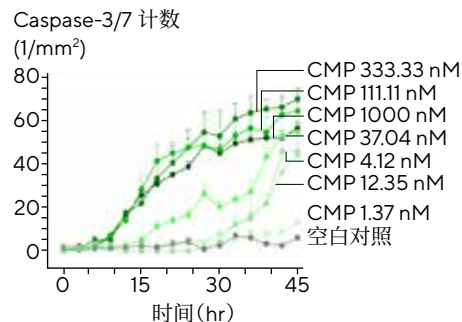
- 强大的应用解决方案。
- 支持多用户使用。
- 双色，红 / 绿或橙 / 近红外荧光及 HD 相位成像。
- 搭载 4 倍、10 倍和 20 倍物镜的自动物镜转盘。
- 支持三个可互换的样品托盘，兼容 700 多种培养容器，最多平行检测六个微孔板。



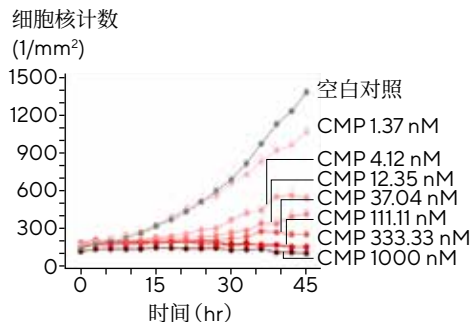
无标记汇合度



Incucyte[®] Caspase-3/7 细胞凋亡



NuLight Red Lenti 细胞核计数

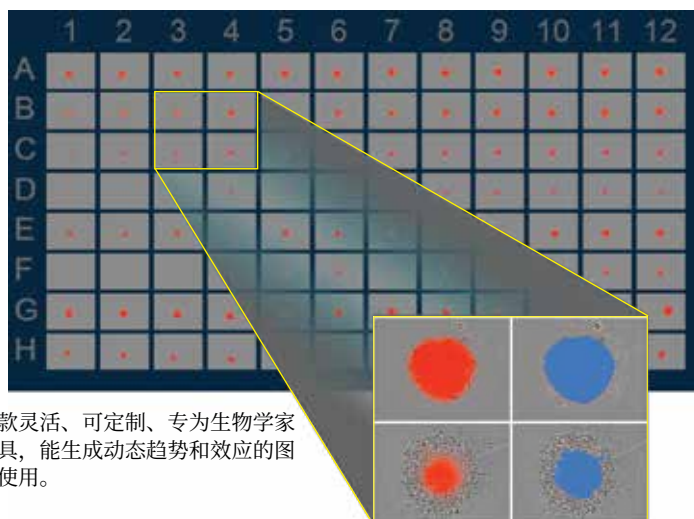


Incucyte[®] SX1

活细胞分析的高性价比之选。

Incucyte[®] SX1 专为小型实验室设计，助力您的细胞检测流程。避免错过重要的发现。

采用可互换的托盘，兼容培养瓶、培养皿或多孔板，从细胞培养 QC 到分析过程实现无缝衔接。

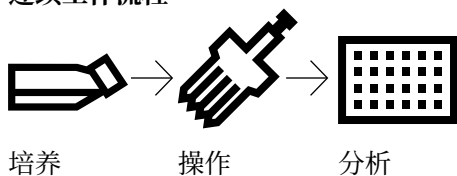


该产品是一款灵活、可定制、专为生物学家而开发的工具，能生成动态趋势和效应的图表，供发表使用。

主要特点

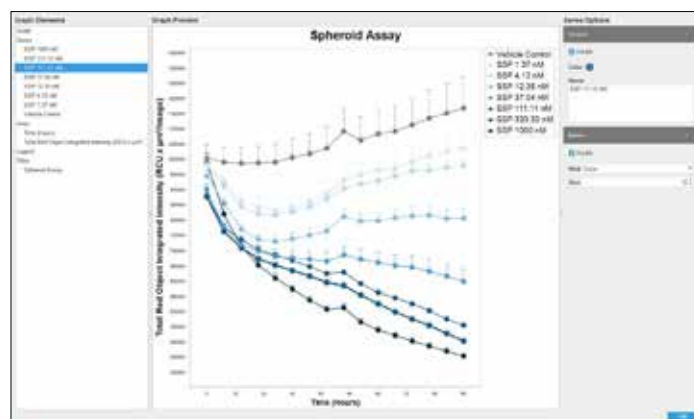
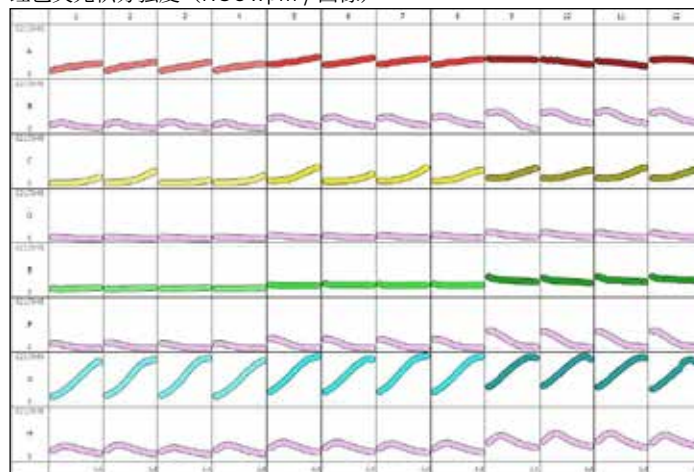
- 强大的应用解决方案。
- 双色，红 / 绿荧光和 HD 相位成像。
- 搭载 4 倍、10 倍或 20 倍物镜。
- 可互换的样品托盘，兼容 700 多种培养容器、最多放置两个微孔板。

连续工作流程



Incucyte[®] 肿瘤球检测分析

红色荧光积分强度 (RCU x μm^2 / 图像)



Incucyte® 订购信息

实时活细胞分析系统与配件

产品	说明	目录号
所有型号 Incucyte® 系统包括:	<ul style="list-style-type: none">▪ 标准图像采集和基本数据分析的非限制软件许可（某些特定应用需要附加模块）。▪ 为期一年的软件和维保服务。▪ 现场安装和培训。	
Incucyte® SX5 活细胞分析系统 *	包括图像采集和分析系统: <ul style="list-style-type: none">▪ HD 相位 / 绿色 / 橙色 / NIR 光学模块。▪ 4 倍、10 倍和 20 倍物镜自动转架。▪ 27 TB 存储的控制器。	4816
Incucyte® S3 活细胞分析系统	包括图像采集和分析系统: <ul style="list-style-type: none">▪ HD 相位 / 绿色 / 红色光学模块。▪ 4 倍、10 倍和 20 倍物镜自动转架。▪ 27 TB 存储的控制器。	4647
Incucyte® SX1 活细胞分析系统	包括图像采集和分析系统: <ul style="list-style-type: none">▪ HD 相位 / 绿色 / 红色光学模块。▪ 27 TB 存储的控制器。▪ 需要单独配置至少一个物镜和一个托盘。	4788
Incustore® 存储单元	<ul style="list-style-type: none">▪ 额外扩增 33 TB 内存，可用于 Incucyte SX5、S3 或 SX1	4689

* 如需其它光学模块，请访问 www.sartorius.com.cn



Incucyte® 活细胞分析系统

试剂与耗材

活细胞分析系统搭配 Incucyte® 试剂和耗材，为广泛的细胞健康、运动、功能等应用提供一体化解决方案。

Incucyte® 试剂不仅能够提高效率、保持细胞健康，还不会对细胞的增殖和形态产生干扰。致力于提供满足您应用需求的解决方案！



细胞凋亡与细胞毒性

产品	颜色	数量	兼容性	目录号
Incucyte® Annexin V 绿色染料		1 支: 100 tests	SX1、S3、SX5	4642
Incucyte® Annexin V 红色染料		1 支: 100 tests	SX1、S3、SX5 (配置绿色 / 红色光学模块)	4641
Incucyte® Annexin V NIR 染料		1 支: 100 tests	SX5	4768
Incucyte® Annexin V 橙色染料		1 支: 100 tests	SX5	4759
Incucyte® Caspase-3/7 绿色染料		1 支: 20 µL	SX1、S3、SX5	4440
Incucyte® Caspase-3/7 红色染料		1 支: 20 µL	SX1、S3、SX5 (配置绿色 / 红色光学模块)	4704
Incucyte® Cytotox 绿色染料		5 支: 每支 5 µL	SX1、S3、SX5	4633
Incucyte® Cytotox 红色染料		5 支: 每支 5 µL	SX1、S3、SX5 (配置绿色 / 红色光学模块)	4632
Incucyte® Cytotox NIR 染料		1 支: 100 µL	SX5	4846

细胞增殖与细胞周期

产品	颜色	数量	兼容性	目录号
Incucyte® Nuclight 绿色慢病毒 (puro)		1 支: 0.2 mL	SX1、S3、SX5	4624
		1 支: 0.6 mL		4475
Incucyte® Nuclight 绿色慢病毒 (bleo)		1 支: 0.2 mL	SX1、S3、SX5	4626
		1 支: 0.6 mL		4477
Incucyte® Nuclight 红色慢病毒 (puro)		1 支: 0.2 mL	SX1、S3、SX5 (配置绿色 / 红色光学模块)	4625
		1 支: 0.6 mL		4476
Incucyte® Nuclight 红色慢病毒 (bleo)		1 支: 0.2 mL	SX1、S3、SX5 (配置绿色 / 红色光学模块)	4627
		1 支: 0.6 mL		4478
Incucyte® Nuclight 橙色慢病毒 (puro)		1 支: 0.2 mL	SX5	4771
Incucyte® Nuclight NIR 慢病毒 (puro)		1 支: 0.2 mL	SX5	4805
Incucyte® Nuclight 快速红色染料		1 支: 50 µL	SX1、S3、SX5 (配置绿色 / 红色光学模块)	4717
Incucyte® Nuclight 快速 NIR 染料		1 支: 50 µL	SX5	4804
Incucyte® 细胞周期绿色 / 红色慢病毒 (puro)		1 支: 0.6 mL	SX1、S3、SX5 (配置绿色 / 红色光学模块)	4779
Incucyte® 细胞周期绿色 / 橙色慢病毒 (puro)		1 支: 0.6 mL	SX5	4809

肿瘤球

产品	颜色	数量	兼容性	目录号
Incucyte® Cytolight 绿色慢病毒 (puro)		1 支: 0.6 mL	SX1、S3、SX5	4481
Incucyte® Cytolight 红色慢病毒 (puro)		1 支: 0.6 mL	SX1、S3、SX5 (配置绿色 / 红色光学模块)	4482

免疫细胞杀伤、激活和增殖

产品	颜色	数量	兼容性	目录号
Incucyte® Annexin V 绿色染料		1 支: 100 tests	SX1、S3、SX5	4642
Incucyte® Annexin V 红色染料		1 支: 100 tests	SX1、S3、SX5 (配置绿色 / 红色光学模块)	4641
Incucyte® Annexin V NIR 染料		1 支: 100 tests	SX5	4768
Incucyte® Annexin V 橙色染料		1 支: 100 tests	SX5	4759
Incucyte® Caspase-3/7 绿色染料		1 支: 20 µL	SX1、S3、SX5	4440
Incucyte® Caspase-3/7 红色染料		1 支: 20 µL	SX1、S3、SX5 (配置绿色 / 红色光学模块)	4704
Incucyte® Cytolight 快速绿色染料		1 支: 15 µg	SX1、S3、SX5	4705
Incucyte® Cytolight 快速红色染料		5 支: 50 µg	SX1、S3、SX5 (配置绿色 / 红色光学模块)	4706
Incucyte® Cytolight 快速橙色染料		1 支: 1 mg	SX5	4839






划痕细胞迁移和侵袭

产品	数量	兼容性	目录号
Incucyte® Imagemock 96 孔板	50 块板	SX1、S3、SX5	BA-04857
	10 块板		BA-04856
Incucyte® 96 孔划痕器	1 个	SX1、S3、SX5	4563
Incucyte® 96 孔划痕器清洗槽	1 个	SX1、S3、SX5	5025-0191
Incucyte® 细胞迁移组合包	1 个 96 孔划痕器 (目录号 4563) 2 个 96 孔划痕器 清洗槽 (目录号 5025-0191) 15 块 Imagemock 板 (目录号 4379)	SX1、S3、SX5	BA-04858



趋化性细胞迁移和侵袭



产品	数量	兼容性	目录号
Incucyte® Clearview 96 孔趋化板	1 块板	SX1、S3、SX5	4582
	10 块板		4648
	50 块板		4599
Incucyte® ClearView 96 孔储板	10 块板	SX1、S3、SX5	4600
	100 块板		4601

免疫细胞化学


产品	颜色	数量	兼容性	目录号
Incucyte® 小鼠 IgG1 Fabfluor-488 抗体标记染料		1 个	SX1、S3、SX5	4745
<ul style="list-style-type: none"> ▪ Incucyte® 小鼠 IgG1 FabFluor-488 染料 ▪ Incucyte® Opti-Green 背景抑制剂 				
Incucyte® 小鼠 IgG2a Fabfluor-488 抗体标记染料		1 个	SX1、S3、SX5	4743
<ul style="list-style-type: none"> ▪ Incucyte® 小鼠 IgG12a FabFluor-488 染料 ▪ Incucyte® Opti-Green 背景抑制剂 				
Incucyte® 小鼠 IgG2b Fabfluor-488 抗体标记染料		1 个	SX1、S3、SX5	4744
<ul style="list-style-type: none"> ▪ Incucyte® 小鼠 IgG12b FabFluor-488 染料 ▪ Incucyte® Opti-Green 背景抑制剂 				
Incucyte® 小鼠 IgG1 Fabfluor-594 抗体标记染料		1 支: 50 µg	SX1、S3、SX5 (配置绿色 / 红色光学模块)	4844
Incucyte® 小鼠 IgG2a Fabfluor-594 抗体标记染料		1 支: 50 µg	SX1、S3、SX5 (配置绿色 / 红色光学模块)	BA-04863









抗体内化				
产品	颜色	数量	兼容性	目录号
Incucyte® 人 Fabfluor-pH 红色抗体标记染料		1 支: 50 µg	SX1、S3、SX5 (配置绿色 / 红色光学模块)	4722
Incucyte® 人 Fabfluor-pH 橙色抗体标记染料		1 支: 50 µg	SX5	4812
Incucyte® 小鼠 IgG1Fabfluor-pH 红色抗体标记染料		1 支: 50 µg	SX1、S3、SX5 (配置绿色 / 红色光学模块)	4723
Incucyte® 小鼠 IgG2a Fabfluor-pH 红色抗体标记染料		1 支: 50 µg	SX1、S3、SX5 (配置绿色 / 红色光学模块)	4750
Incucyte® 小鼠 IgG2b Fabfluor-pH 红色抗体标记染料		1 支: 50 µg	SX1、S3、SX5 (配置绿色 / 红色光学模块)	4751
Incucyte® 大鼠 Fabfluor-pH 红色抗体标记染料		1 支: 50 µg	SX1、S3、SX5 (配置绿色 / 红色光学模块)	4737

细胞代谢				
产品	颜色	数量	兼容性	目录号
Incucyte® CytoATP 慢病毒 (puro) ▪ Incucyte® CytoATP 慢病毒标记试剂 ▪ Incucyte® CytoATP 非约束性控制慢病毒 (puro) 标记试剂		1 个	SX5 (配置 SX5 代谢光学模块)	4772
Incucyte® MMP 橙色试剂盒 ▪ MMP 橙色试剂 ▪ FCCP ▪ 抑制剂 Oligomycin A		1 个	SX5	4775
Incucyte® Caspase-3/7 橙色染料 (代谢专用)		1 支: 20 µL	SX5 (配置 SX5 代谢光学模块)	4776

神经元活动				
产品	颜色	数量	兼容性	目录号
Incucyte® Neuroburst 橙色慢病毒		1 支: 0.2 mL	SX5	4736
Incucyte® Neuroactive 橙色试剂盒		1 个	SX5	4761

神经突生长: 单一培养和共培养				
产品	颜色	数量	兼容性	目录号
Incucyte® NeuroLight 红色慢病毒		2 支: 每支 0.45 mL	SX1、S3、SX5 (配置绿色 / 红色光学模块)	4807
Incucyte® NeuroLight 橙色慢病毒		2 支: 每支 0.45 mL	SX5	4808
Incucyte® Neuroprime 红色试剂盒		1 个	SX1、S3、SX5 (配置绿色 / 红色光学模块)	4585
Incucyte® Neuroprime 橙色试剂盒		1 个	SX5	4760
Incucyte® 大鼠皮质神经元	n/a	1 支: 2 x 10 ⁶ 个细胞	SX1、S3、SX5	4753
Incucyte® 大鼠星形胶质细胞	n/a	1 支: 2 x 10 ⁶ 个细胞	SX1、S3、SX5	4586

新品! 激酶活性				
产品	颜色	数量	兼容性	目录号
Incucyte® 激酶 Akt 绿 / 红慢病毒		1 支: 0.2 mL	SX1、S3、SX5 (配置绿色 / 红色光学模块)	BA-04868

吞噬作用				
产品	颜色	数量	兼容性	目录号
Incucyte® pHrodo® 红色细胞标记试剂盒		1 个	SX1、S3、SX5 (配置绿色 / 红色光学模块)	4649
Incucyte® pHrodo® 橙色细胞标记试剂盒		1 个	SX5	4766
Incucyte® pHrodo® 大肠杆菌红色荧光颗粒		1 支: 2 mg	SX1、S3、SX5 (配置绿色 / 红色光学模块)	4615
Incucyte® pHrodo® 大肠杆菌绿色荧光颗粒		1 支: 2 mg	SX1、S3、SX5	4616
Incucyte® pHrodo® 酵母聚糖红色荧光颗粒		1 支: 1 mg	SX1、S3、SX5 (配置绿色 / 红色光学模块)	4617
Incucyte® pHrodo® 酵母聚糖绿色荧光颗粒		1 支: 1 mg	SX1、S3、SX5	4618
Incucyte® pHrodo® 金黄色葡萄球菌红色荧光颗粒		1 支: 2 mg	SX1、S3、SX5 (配置绿色 / 红色光学模块)	4619
Incucyte® pHrodo® 金黄色葡萄球菌绿色荧光颗粒		1 支: 2 mg	SX1、S3、SX5	4620

联系我们

更多联系信息，请访问

www.sartorius.com.cn

赛多利斯莱珀思（上海）贸易有限公司

邮箱 leadscn@sartorius.com

服务热线 400 920 9889 | 800 820 9889

