



赛多利斯

iQue[®] 3 高通量 流式细胞分析仪

快速智能
轻松自如

Simplifying Progress

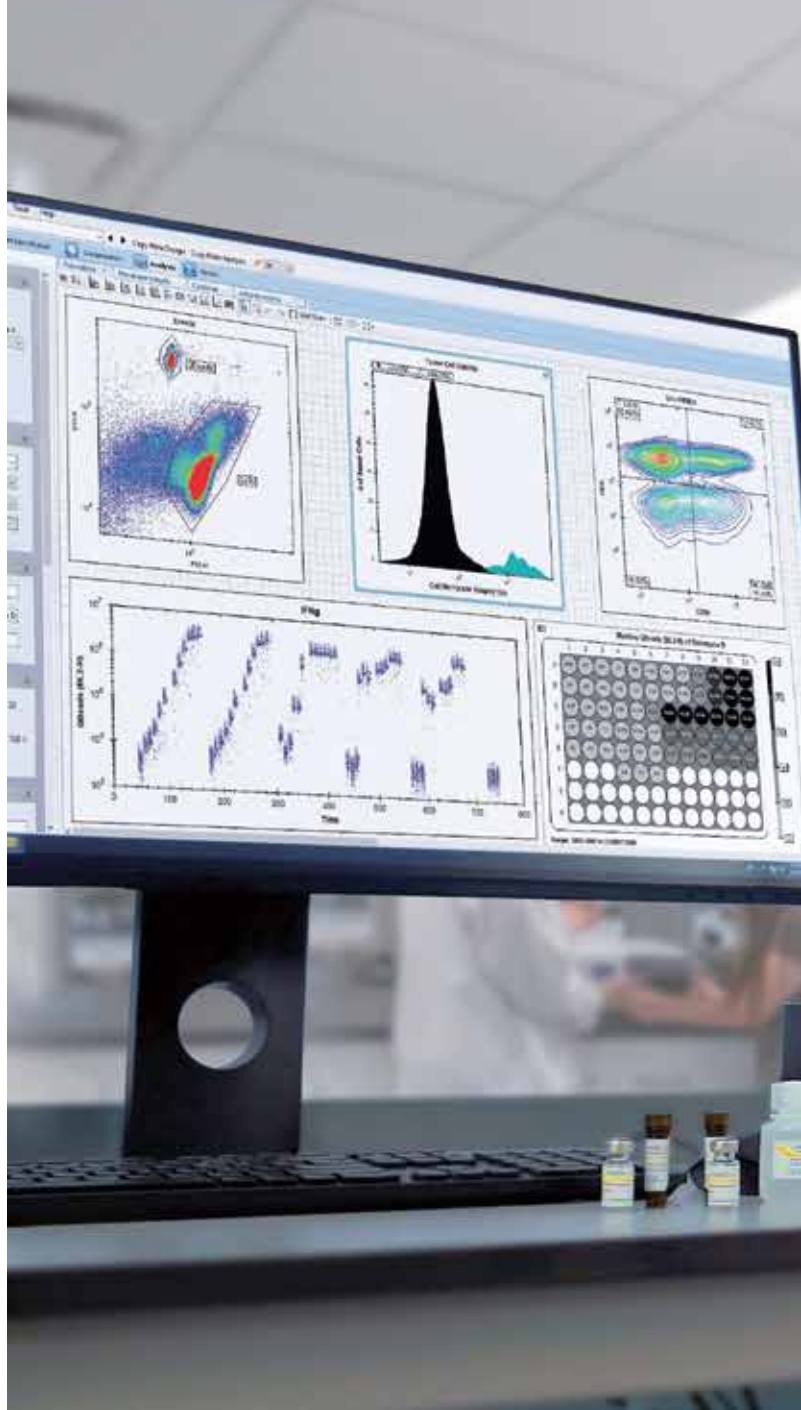
SARTORIUS

iQue® 高通量流式细胞分析仪：5 分钟完成 96 孔板的筛选和分析

在细胞分析工作流程中，速度和通量至关重要。无论是筛选治疗性抗体还是评估嵌合抗原受体 (CAR-T) 细胞的功能，其进展都取决于能否以生物相关性、可重复性和高成本性价比的方式快速评估样品。

iQue® 3 高通量流式细胞仪旨在为高通量筛选工作流程提供数据生成和信息洞察的高效工具。iQue® 3 从实验设置到采集和分析都注重高效性和易用性，在极短的时间内就能得到高质量的结果。

iQue® 3 结合了卓越的采样方法，可实现快速样本采集。它能够处理 96、384 或 1536 孔板，并可通过与自动化系统相连接，实现连续板加载。



高内涵

同时测量同个孔中的表型和细胞因子，可生成更多生物相关数据。



快速

在整个实验过程中采用快速的平板取样、综合分析和新型数据约减工具来突破容量瓶颈。



微量化

通过从微量样本中采样，最少只需一微升，节约珍贵的样本和试剂。



易用性

利用可易于实现的自动化功能，可打造简单、可扩展的多用户环境，包括48小时不间断运行和自动化板载QC微球振荡。

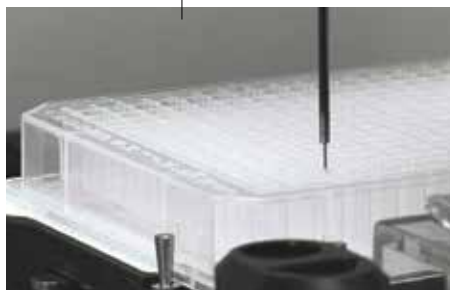


自动化整合

开放式平台设计，能够整合自动化机械臂，轻松进行样品板装载和更换，并启动运行。

iQue® 3: 专为加快研究进程而设计

- 凭借卓越的样本采集，智能处理和基于模板的自动分析功能，iQue® 3 可在短时间内从样本中获取可执行的结果。
- 利用可易于实现的自动化、综合分析和可视化工具以及传统流式细胞仪所不具备的其他功能，可打造简单、可扩展的多用户环境。
- 即用型操作，无需在分析前进行用户设置和高级用户。
- 快速微量取样处理 96 孔板仅需 5 分钟，或在 20 分钟内处理 384 孔板。
- iQue® 3 采用灵活的孔板上样形式，适用于各种细胞和微球分析。



低至 $1\mu\text{L}$ 的取样量，可节省样本和试剂成本。



机器人集成功能可实现高通量应用。



取样前的板载振荡功能确保适当的样本重悬，有助于改善 QC 结果及一致性。



延长试剂盒的运行时间，可支持在无人状态下进行多板处理。液位检测和用户可定义的低液位警告，有助于确保有足够的试剂完成既定的运行。



作为快速微量取样过程的一部分，样本以气泡分隔的形式被传送到检测器中。

iQue® 3:

加快实现您的目标

iQue® 3 采用多种光学配置和灵活板形式，可满足研究人员的各种需求。该平台可提供一致的流程，这意味着可节省时间和资源，并与其他可选配置，例如机械臂整合、扩大液流容量和集中数据储存，以进一步提高生产率。



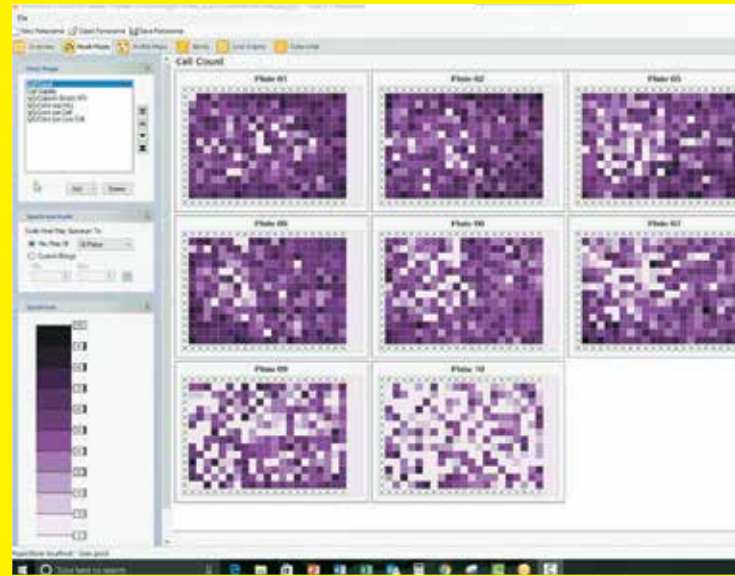
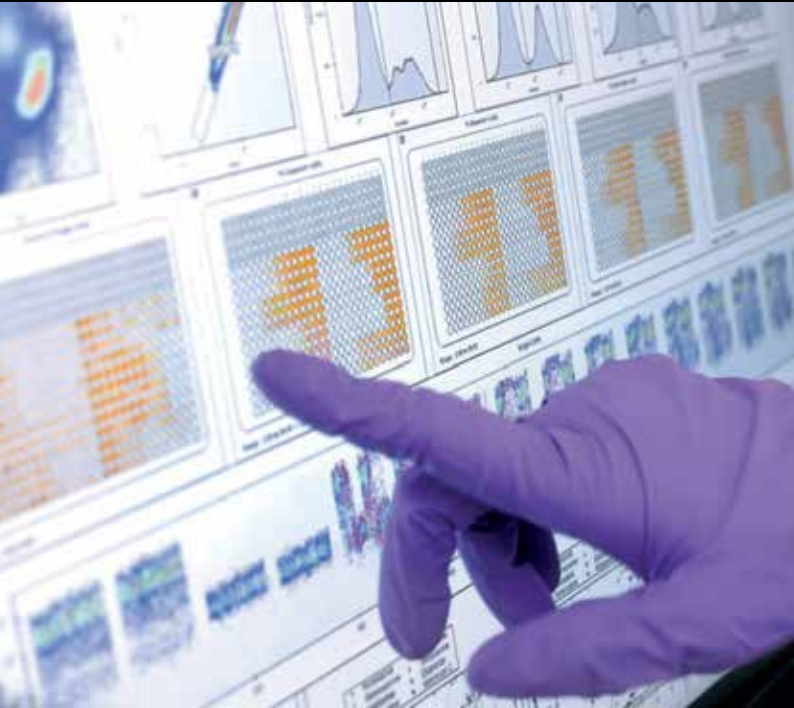
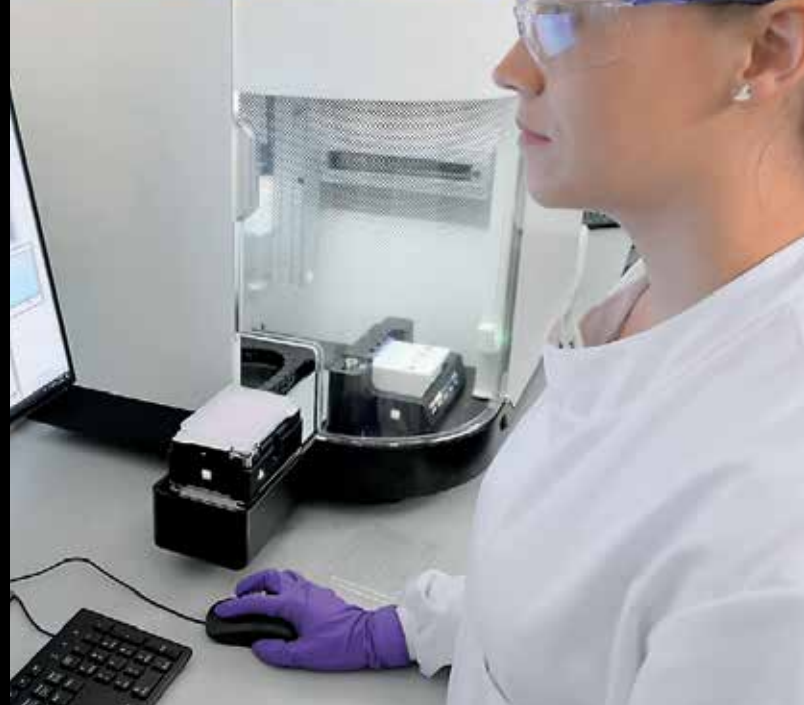
1. 简单的试验设置

- 优化后的均相试剂盒配有即用型分析模板。
- 多种灵活的荧光团选项可供选择，最多 3 个激光激发和 13 色发射通道。
- 在多用户环境中，无需调节光路，获得可扩展、可靠和可重复的数据。

2. 智能硬件集成

- 增强型冲洗站，配备报告试剂盒液位的智能软件。
- 取样技术处理 96 孔仅需 5 分钟，或在 20 分钟内处理 384 孔。
- 自动化板校准，质量控制，检测器清洁和关机。

完整解决方案
可在整个流程中为您提供支持



3. 实时数据采集和分析

- 一体化软件解决方案，满足您的采集和分析需求。
- 快速试验优化，调整一个门后，可实时查看整块板的相应变化。
- 向导式创建指标、统计数据、可视化和报告。

4. 动态呈现结果

- 利用多个选择标准，可轻松鉴定出感兴趣的微孔。
- 比较识别并排列您实验中所有板的微孔。
- 从实验层次，深入至孔板级，微孔级和细胞级。

增强型冲洗站 (ERS): 改进的智能液流系统, 操作更方便

iQue® 3 配备了增强型冲洗站, 可主动监测缓冲液使用情况, 其内置的液位检测功能, 由各个试剂盒下称重传感器执行, 采用更加智能的方式, 以确保您有足够的缓冲液完成运行。

- 在更换试剂盒之前保持 48 小时不间断运行。
- 延长试剂盒的运行时间, 可支持在无人状态下进行多板处理。
- 监测冲洗站液位的智能软件。
- 改进后的试剂盒, 可减少蒸发, 并可在需要时能够关闭和储存。

增强型冲洗站提高了可用性

- 取样前自动振荡功能可改善 QC 结果及一致性。
- 按下按钮即可执行常规任务, 包括系统清洁、平板分布图校准、关机, 甚至是使用 QMax Refill 模块来补充液体。
- 无液、低液位甚至用户定义的体积液位的警告。

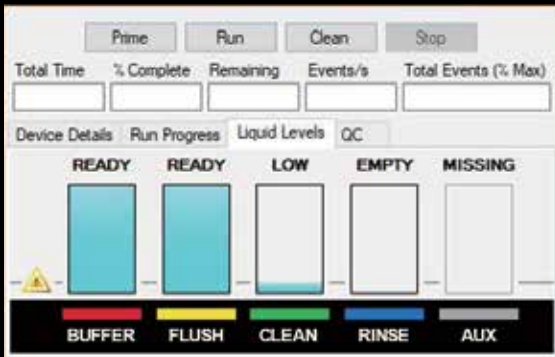


试剂盒

- 将之前的试剂槽的体积和运行时间增加一倍。
- 可在需要时, 使用瓶盖重新密封, 方便储存。
- 易于安装和更换。

Forecyt® 软件

- 通过与 Forecyt® 软件集成, ERS 将因试剂液位不足而导致运行失败的可能性降低。
- 基于试剂盒重量的智能试剂液位报告功能。
- 用户可定义的低液位提示。
- 低液位警告。



ForeCyt® 软件：更快获取可操作的结果

iQue® 3 平台的关键特性之一是 ForeCyt® 软件，它具有从数据采集到板级分析和多参数数据可视化在内的全集成功能。此外，还可以提供企业版本的 ForeCyt® 软件选项，支持多用户访问和多仪器数据管理。



采集

- 对下游分析用的板孔进行注释。
- 选择通道并定义取样、清洗和清洁程序。
- 应用分析模板以同时进行多板处理。



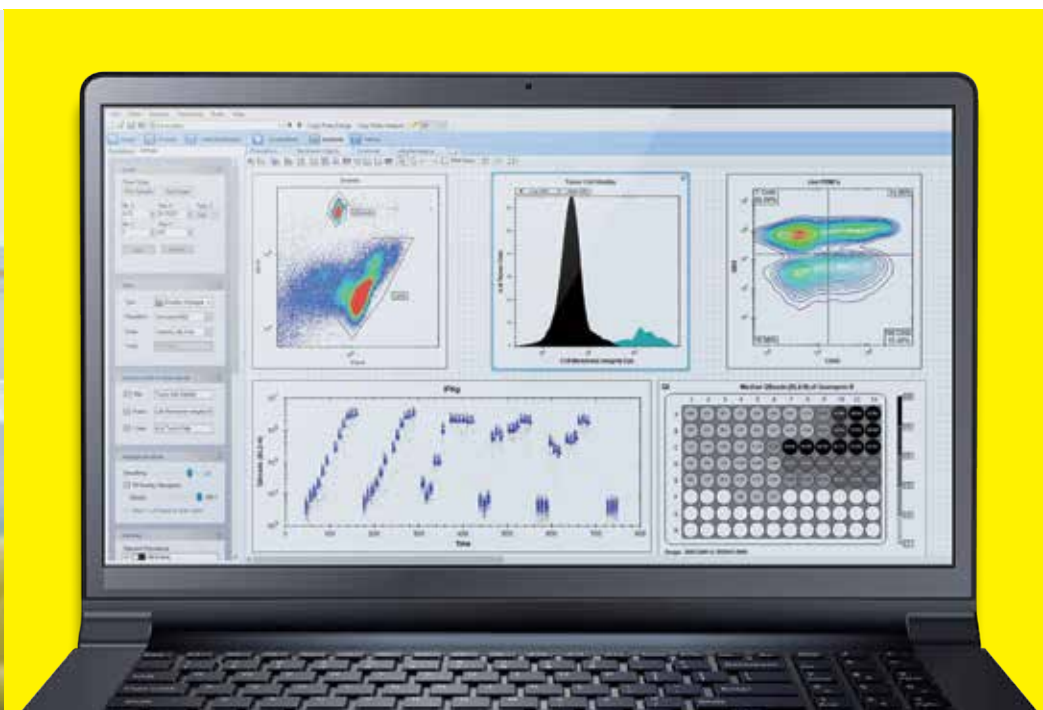
分析

- 直观的工作流程，包括热图、整板视图、剂量反应曲线和标准曲线在内的板可视化功能。
- 具有实时结果的交互式门控。
- 易于报告生成和数据导出。






可视化

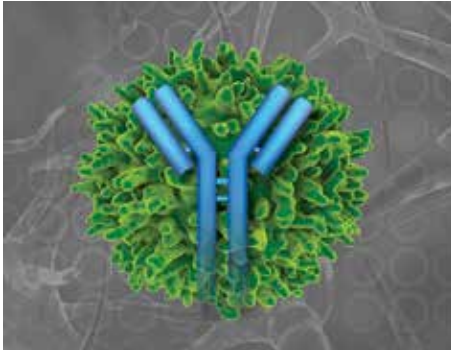
- 将可视化链接在一起，以快速查询结果。
- 找到感兴趣的微孔和阵列。
- 比较、识别并排列整个实验中的微孔。



ForeCyt® 软件共有三种配置可供选择
以满足您不断增长的需求：

		计算机数量	仪器数量	用户人数	分布式客户端访问
	标准版是每台仪器都配备的一种单机解决方案，可通过该软件在连接仪器的PC上设置实验、采集数据并分析结果	1	1	单人	否
	离线版非常适合希望在实验室之外无网络连接的情况下分析数据的用户。	1	0	单人	否
	企业版是一种安全的多用户、多仪器数据存储和管理解决方案，具备分布式远程访问分析功能。	多台*	多台*	多人*	是

iQue® 3 应用



抗体研发

通过对整个抗体研发过程中的抗体结合、功能和滴度进行多重检测，来提高数据通量和质量。

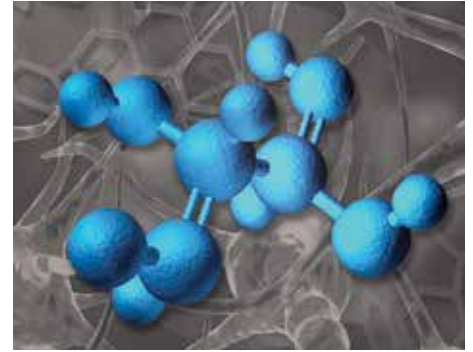
- 抗体筛选
- 功能分析
- 细胞系开发



免疫细胞疗法

使用更少的细胞和试剂更快地评估多个细胞参数。

- 免疫细胞杀伤
- 免疫细胞评估
- 细胞因子分析



小分子筛选

在整个药物发现过程中对免疫生物学进行高内涵表型筛选。

- 原代免疫细胞筛选
- 酵母和细菌分析
- 利用 siRNA 和 CRISPR 识别靶标

用于细胞表型和功能应用的均相筛选试剂盒

试剂盒包括经过 iQue® 3 平台验证的优化试剂，规格灵活。免洗方案可节省时间，减少可变性并支持微型化。试剂盒可以搭配使用，以增加试验内涵并减少样本需求。

查看完整的试剂和耗材列表，请浏览网址：

<https://www.sartorius.com.cn/products/flow-cytometry/flow-cytometry-buffers-consumables>

基于微球的试剂盒

QBeads PlexScreen

- 人分泌蛋白
- 小鼠分泌蛋白
- 大鼠分泌蛋白

QBeads DevScreen

- SAv (Streptavidin)
- SH (Sulfhydryl)

QBeads T 辅助细胞试剂盒

- Th1/2 4-plex
- Th1/2 6-plex
- Th1/2 9-plex
- Th1/2/17 7-plex

基于细胞的试剂盒

MultiCyt 细胞检测试剂盒

- 细胞周期
- 细胞凋亡 4 重检测
- 细胞凋亡单重检测 (混合 & 搭配)
- 细胞膜完整性
- 细胞编码
- 细胞增殖
- 抗体内化试剂 (人和小鼠)

基于细胞和微球的试剂盒

细胞系开发

- Cy-Clone™ PLUS 试剂盒

抗体筛选

- 小鼠 IgG 亚型及滴度分析

免疫细胞表征

- T 细胞活化
- T 细胞记忆
- T 细胞耗竭
- 小鼠 T 细胞表征
- 免疫细胞杀伤

iQue® 3: 支持更快、更智能的流式细胞术的 整套解决方案

订购信息

	激光	通道	孔板形式	产品货号
iQue® 3 220V 蓝 - 红激光配置	2	8	96, 384	91376
iQue® 3 HD 220V 蓝 - 红激光配置	2	8	384, 1536	91382
iQue® 3 220V 紫 - 蓝 - 红激光配置	3	15	96, 384	91378
iQue® 3 220V 紫 - 黄 - 蓝激光配置	3	15	96, 384	91380

可选产品	产品货号
Forecyt® 企业版, 配备 5 个浮动客户端许可证	91131
机械臂集成 API 许可证	90208
QMax Refill 模块	91309

查看更多 iQue 试剂耗材:

sartorius.com.cn/products/flow-cytometry:

- 溶液、瓶子、储液器和增强型冲洗站试剂
- iQue® 3 配件
- Qmax 和 Qsol Refill 模块和缓冲液
- 微球、孔板、探针、管子

联系我们

更多联系信息, 请访问
www.sartorius.com.cn

赛多利斯莱珀思 (上海) 贸易有限公司
邮箱 leads-cn@sartorius.com
服务热线 400 920 9889 | 800 820 9889

