



sartorius

Picus® NxT 电动移液器 安全与先进完美结合



turning science into solutions

Picus® NxT 电动移液器

在人体工程学、效率和安全方面表现卓越

您是否正坚定不移地寻找拥有以下品质的移液器？

- 可以舒适地握于手中并降低劳损风险
- 符合最严格的实验室规定
- 加快工作速度
- 帮助您始终获得准确结果

如果答案是“是”，Picus® NxT 就是您的选择。其沿袭了屡获殊荣的 Picus® 的卓越设计，新增的认证和全新安全功能符合严苛的实验室规定，满足以上所有要求。



善待您的手

独特的轻质（只有 100 克）和流线型设计，让您体验轻松移液
布局合理的轻触式操作按钮以及电动吸头弹出，帮助减少肌肉拉伤
舒适的手柄和指钩设计使您能毫不费劲地将 Picus® NxT 握在手中



符合实验室规定

经认证的 3 点校准证书（按照 ISO 17025 和 ISO 8655）符合严苛的规定
需要维护时，维护和校准提醒会提示您
设置和移液方案存储可开启高级密码保护
当设备被禁止使用时（如发生污染时）可以锁定移液器

加快工作速度

独特的调整轮提供极快的容量设置和菜单导航
从稀释和滴定到连续分液等多种移液模式，有助于快速轻松地进行移液工作
用户可定义的方案加快例行移液顺序
提供多种选项的直观用户界面：英文、法文、德文、俄文和中文

获得可靠结果

电动活塞控制和制动可以保证准确且精确的移液结果，不受到用户技巧水平的影响
多次吹出有助于将最后的液滴完全排出，确保样品完全回收
独特的孔板向导提高了微孔板工作的可靠性
安全圆锥过滤器可经济有效地预防污染风险

享受移液

人体工程学很重要！

移液是每天在实验室进行的最常见的任务之一。研究显示，超过 40% 的实验室专业人员正忍受由移液引起的病痛。*除了引起不适，手或手臂损伤会限制工作表现，并可能影响结果的准确性、精确性和可靠性。

这就是 Sartorius 极度重视移液人体工程学和您的健康的原因。卓越的人体工程学设计始终是我们移液器设计优先考虑的因素。简单地讲就是让您可以用舒适的姿势、最小肌肉力使用移液器。

Picus® NxT 和 Picus® 移液器家族是人体工程学移液器设计的最佳典范。设计极其紧凑和轻便的移液器，可以减轻您的工作负荷并可预防重复性劳损 (RSI)。

操作按钮距离足够近，位于拇指舒适的操作范围之内，左右手均适合操作。一键式、轻盈的电动吸头弹出可以使肌肉劳损最小化。舒适的手柄和指钩设计使您无需紧握手柄即可轻松将移液器握在手中。

请亲身尝试并感受这些不同！

|| 电动移液器竟然可以轻到只有 100 克，太惊人了！



符合实验室规定

3 点校准证书

将移液器按照 ISO 17025 校准对于所有依赖结果质量和可靠性的实验室至关重要。每个 Picus® NxT 均随附认证的 3 点校准证书（按照 ISO 17025 和 ISO 8655）作为标准附件。

ISO 17025 认证的移液器校准可以保证：

- 所有的测量可以追溯到国家或国际方法和标准。
- 不确定度可以精确分为由移液器性能所造成和由流程所造成。
- 颁发校准证书的实验室已获得独立专家和官方（如 DaKKs, UKAS, A-Class, COFRAC, JCSS, FINAS, CNAS 或 Rosstandart）的认可。

ISO 8655 标准指定了对移液器和移液器校准实验室的要求。Picus® NxT 按照该标准，使用可靠的测量设备和步骤进行校准。

|| 每个 Picus® NxT 均随附认证的 3 点校准证书作为标准附件。

二级密码

Picus® NxT 将管理员和用户个人资料分开，防止对移液器设置的未授权更改，并可限制特定个人或团队的使用。该功能确保您每次按照规定和实验室准则完成工作。密码为可选功能，当无需额外保护时，可以不激活。

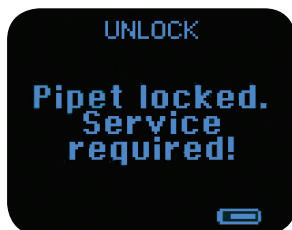
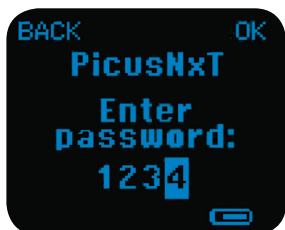
移液器锁定

再也不需要写着“请勿使用，等待维护！”的便利贴了。使用移液器锁定功能，您可以防止待维修或清洁的移液器被使用。如果启用密码保护，解锁移液器时需要管理员密码。

维护和校准提醒

作为精密仪器，根据 GLP 要求和 ISO 标准，移液器必须定期维护和校准。Picus® NxT, 可以根据时间和/或周期间隔设定维护和校准提醒。

定期维护和校准您的移液器对于确保结果的质量和准确性至关重要。

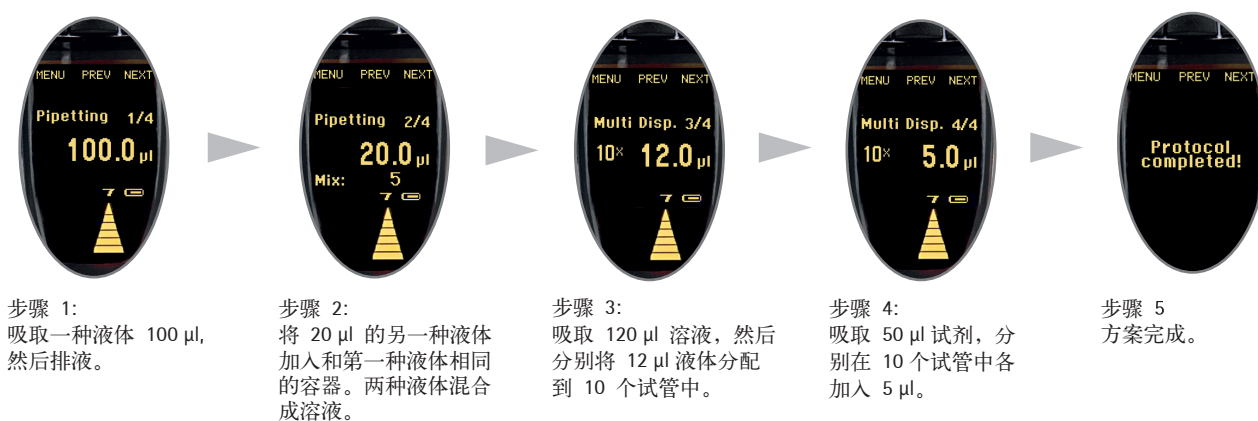


加快工作速度

用户可定义的移液方案

许多移液器用户要依次使用多个模式才能完成任务。使用 Picus® NxT 移液器，您可以创建自定义移液方案以执行复杂的移液系列步骤。在系列步骤中无需多次更改模式和容量设置，使工作更高效。

方案保存在 Picus® NxT 内存中。选择方案后，可以简单通过使用操作按钮执行完整的工作流程。您最多可以保存三个最多步骤为 10 步的方案。以下为实例。



移液模式

针对不同移液需求，Picus® NxT 共有九种移液模式帮您节省时间和精力。其中最常用的模式之一是“多次分液”，可以加快在微孔板上重复分液的速度。如果您希望给分液定时，且只按一次操作按钮以减少拇指活动，请选择“自动分液”。使用“多次吸液”可快速轻松地清洁微孔板。将移液模式与附加模式结合，您可以为特定的应用找到完美的功能。

移液模式

高级功能 — 与移液模式一起使用

| | 孔板向导 | 混合 | 计数 | 过量调节 | 自动分液 | 多次吹出 | 快速排出 |
|------|------|----|----|------|------|------|------|
| 移液 | ✓ | ✓ | ✓ | | | ✓ | |
| 反向移液 | ✓ | ✓ | ✓ | ✓ | | | |
| 手动移液 | ✓ | | | | | ✓ | |
| 多次分液 | ✓ | ✓ | | ✓ | ✓ | | |
| 稀释 | ✓ | | ✓ | | | ✓ | |
| 序列分液 | ✓ | | | ✓ | | | |
| 多次吸液 | ✓ | | | | | ✓ | |
| 滴定 | ✓ | | | | | | ✓ |
| 方案* | ✓ | ✓ | ✓ | ✓ | ✓ | ✓ | ✓ |

*可用的附加模式会根据所选择的移液模式有所变化。

获得可靠结果

多次吹出

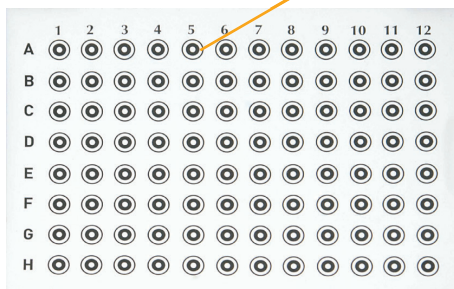
有时，排液的最后液滴会顽固附着在吸头上 — 尤其是粘性液体。当处理微量液体时这会造成问题，因为每滴液体量都会计入准确度结果。对于昂贵的试剂，您也希望回收所有液滴。

Picus® NxT 的“多次吹出”功能解决了该问题。它使您可以根据需要重复若干次吹出步骤，以完全排空吸头。“多次吹出”可以与“移液”、“手动移液”、“稀释”和“多次吸液”一起使用，也可以在使用这些模式的方案中使用。



微孔板向导

在微孔板上移液时，很容易误操作。特别是在处理少量无色液体时，很难分辨哪些孔已经加样，哪些还未加样。Picus® NxT 有用于 96 和 384 孔板的内置向导，可指导用户加样到正确的孔内。这提高了效率及结果的可靠性。微孔板向导是可选功能，可以与“移液”、“反向移液”和“多次分液”模式，以及选择其中任意模式的方案一起使用。



订购信息

Picus® NxT

| 订购代码 | 通道数 | 量程 (µl) | 安全圆锥过滤器 | | Optifit 吸头* (µl) | SafetySpace 滤芯吸头 (µl) |
|-----------|-----|-------------|---------|--------|------------------------|-----------------------------|
| | | | 标准型 | 增强型 | | |
| LH-745021 | 1 | ● 0.2-10 | - | - | 10 | 10 |
| LH-745041 | 1 | ● 5-120 | 721008 | 721018 | 200, 350 | 120 |
| LH-745061 | 1 | ● 10-300 | 721007 | 721017 | 350 | 300 |
| LH-745081 | 1 | ● 50-1000 | 721006 | 721016 | 1000 | 1000 |
| LH-745101 | 1 | ● 100-5000 | 721005 | 721015 | 5000 | - |
| LH-745111 | 1 | ● 500-10000 | 721005 | 721015 | 10 000 | - |
| LH-745321 | 8 | ● 0.2-10 | - | - | 10 | 10 |
| LH-745341 | 8 | ● 5-120 | 721008 | 721018 | 200, 350 | 120 |
| LH-745361 | 8 | ● 10-300 | 721007 | 721017 | 350 | 300 |
| LH-745391 | 8 | ● 50-1200 | 721006 | 721016 | 1200 | 1200 |
| LH-745421 | 12 | ● 0.2-10 | - | - | 10 | 10 |
| LH-745441 | 12 | ● 5-120 | 721008 | 721018 | 200, 350 | 120 |
| LH-745461 | 12 | ● 10-300 | 721007 | 721017 | 350 | 300 |
| LH-745491 | 12 | ● 50-1200 | 721006 | 721016 | 1200 | 1200 |

*另有低吸附特性吸头，低吸附吸头覆盖量程达 1200 µl
所有移液器均包括通用充电器（欧盟、英国、美国/日本、韩国、澳大利亚与中国插头）



Picus® 充电选项

Picus® NxT 电动移液器可以使用单座充电支架、4 座旋转充电支架或直接插 USB 线进行充电。使用 USB 线充电，您可以在装置充电时继续移液。4 座旋转充电支架的紧凑型设计对于节省实验室工作台空间极其理想。它具有旋转头，让您可以轻松拿到所需的移液器。

移液器支架

| 订购代码 | 项目 |
|--------|-----------|
| 730981 | 单座充电支架 |
| 730991 | 4座旋转充电支架 |
| 725620 | 倾斜支架（非充电） |

充电支架配有通用型充电器，包括欧盟、英国、美国 日本、韩国、澳大利亚与中国插头



赛多利斯（上海）贸易有限公司

E-mail: info.cn@sartorius.com

服务热线 400 920 9889 | 800 820 9889

地址：上海市浦东新区张江高科技园区
金科路4560号1号楼北楼三层

邮编：201210

电话：+86.21.6878.2300

传真：+86.21.6878.2882